



Cicatrização natural.
Impressão fácil.

Sistema de impressão **Encode[®]** **Emergence**



 **ZimVie**



Eztetic®

Tapered
Screw-Vent®

Certain®

Concebido para estética e eficiência cirúrgicas e de restauração

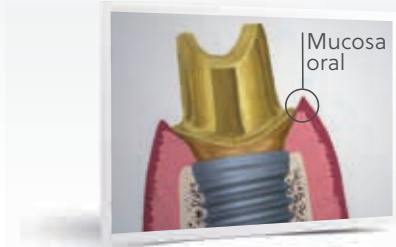
Cicatrização natural. Impressão fácil.

A tecnologia Encode Emergence proporciona uma cicatrização de tecidos mais natural para uma estética fantástica e digitalização e impressão fáceis, para eficiência do fluxo de trabalho.

- Tecnologia Encode fácil, eficiente e comprovada com designs de perfil de emergência contemporâneos, códigos intuitivos e aspecto mate rosa.
- Elimine o pilar de cicatrização e a coifa de impressão ou o processo de troca do scanbody, enquanto proporciona cicatrização dos tecidos moles com um perfil de emergência natural.
- A experiência é muito mais confortável para os pacientes e o resultado é muito melhor em termos estéticos, em comparação com os procedimentos tradicionais com coifas de impressão.

Cicatrização natural

Melhores resultados estéticos para o paciente através de preservação dos tecidos duros e moles



1

Preservação da saúde do tecido

- A mucosa intacta peri-implantar é necessária para a saúde oral e para a integração e manutenção bem-sucedidas de implantes dentários.¹
- A mucosa aderente peri-pilar reduz e limita a passagem de conteúdo microbiano e da cavidade oral através do sulco para a região do microespaço do implante.¹



2

Relevância clínica

Os estudos mostram que:

- Múltiplas remoções do pilar (des/reconectar) afetam negativamente a mucosa peri-pilar e contribuem para a perda da crista óssea alveolar.²
- A reabsorção da crista óssea leva à recessão do tecido mole e a um resultado menos estético.^{3,4}



Pilar de cicatrização
Encode Emergence

3

Redução das trocas de pilares

- Este design reduz a necessidade de efetuar múltiplas remoções do pilar, preservando a interface peri-pilar e mantendo a função de junção ("selo").
- Os códigos únicos na superfície oclusal fornecem informações de design e fresagem, eliminando a necessidade de uma coifa de impressão.



4

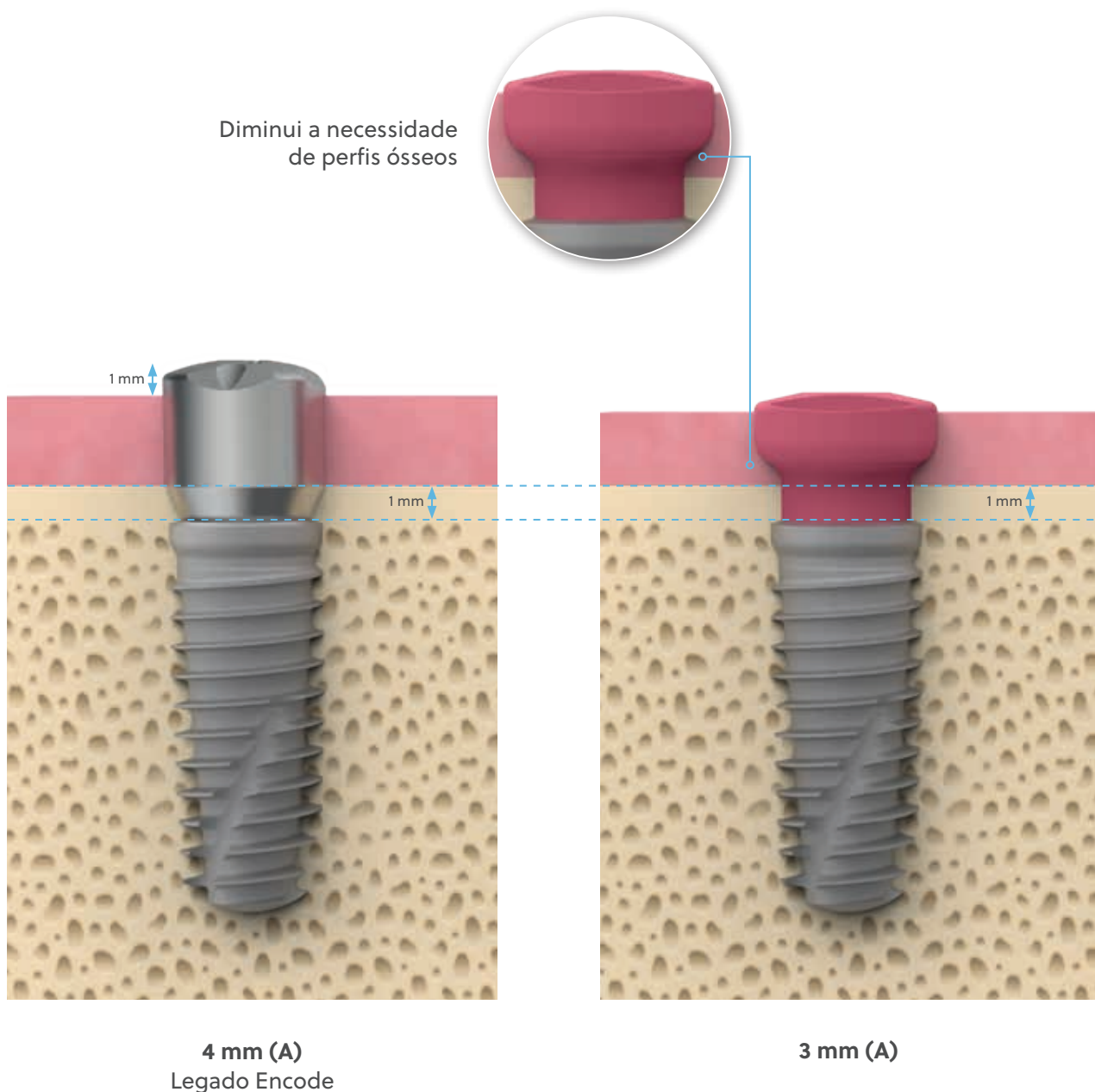
Bom resultado estético para o paciente

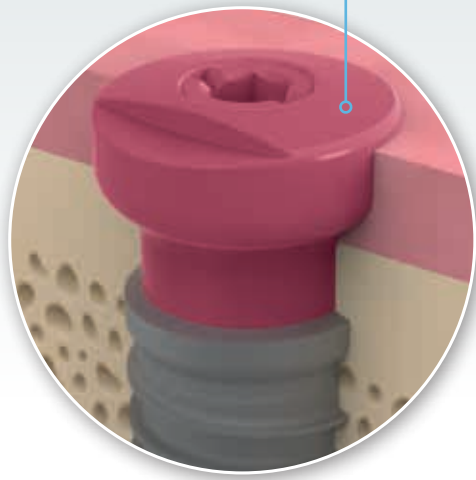
- Uma impressão supragengival leva ao fornecimento da prótese definitiva.

Cicatrização natural do tecido

Perfil de emergência natural

- Os perfis de emergência de ascensão gradual moldam e facilitam a cicatrização natural do tecido.
- Diminui perfis ósseos quando um implante se encontra colocado a uma profundidade não superior a 1 mm abaixo da crista óssea.
- Os pilares de cicatrização estão disponíveis numa variedade de diâmetros de perfil de emergência e em três alturas: 3, 5 e 7 mm.





Digitalização ou impressão ao nível do tecido

Digitalização intraoral ou impressão tradicional possível quando o pilar oclusal está visível e acima do tecido mole.

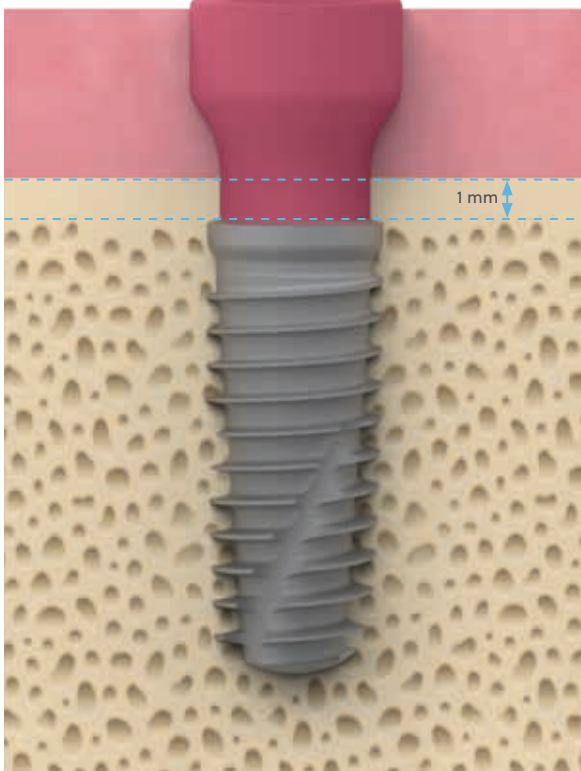


Inserção e remoção

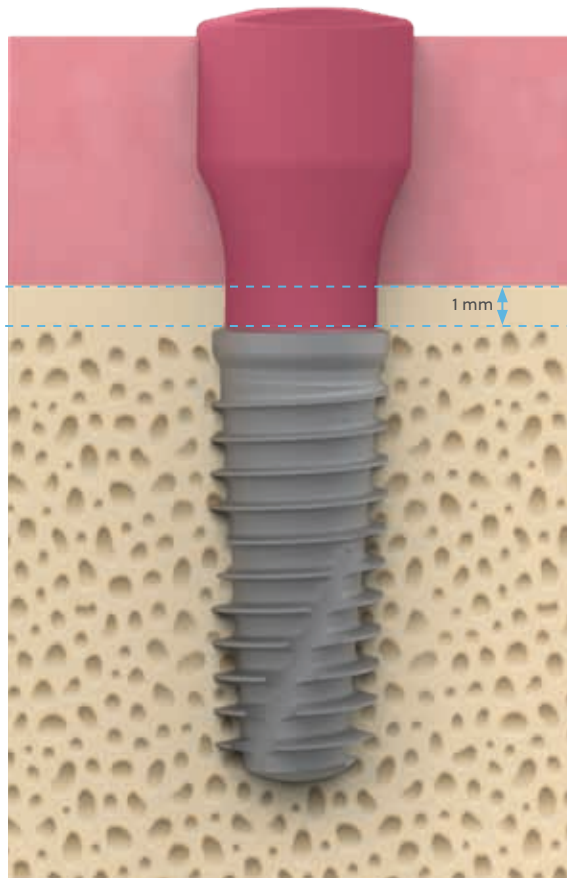
Fácil inserção e remoção do pilar, uma vez que o parafuso permanece encaixado através das roscas internas do canal de parafuso.

Cor e acabamento

O aspeto mate rosa é muito semelhante à cor da gengiva para resultados estéticos após a cirurgia e reduz o reflexo de digitalização intraoral para imagens de digitalização nítidas.



5 mm (A)



7 mm (A)

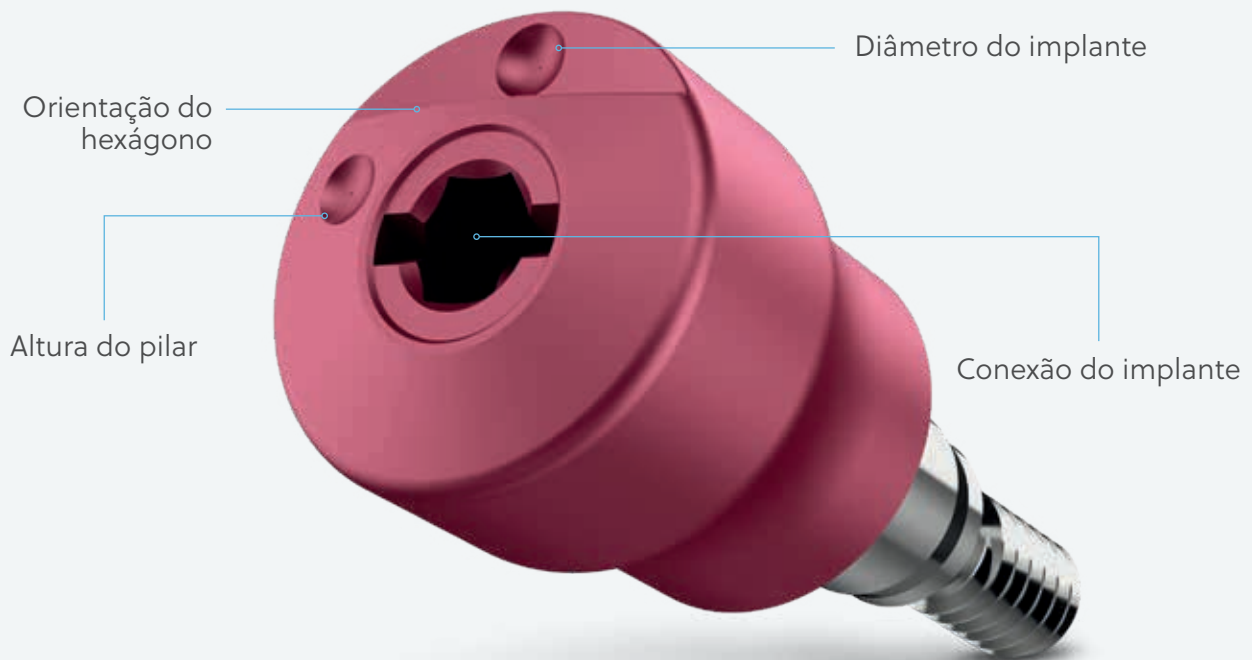


Impressão fácil

Digitalizações intraorais ou impressões tradicionais simplificadas para fins estéticos

Processo simplificado

Ao eliminar a necessidade de coifas de impressão e material de impressão convencional, o processo é agilizado e a experiência do paciente é melhorada.



O esquema de código intuitivo fornece informações 3D para o fluxo de trabalho de restauração CAD/CAM.



Design flexível

Efetue uma impressão digital ou tradicional.



Digitalização intraoral



Impressão PVS tradicional

Benefícios para o paciente

Conforto

Não há necessidade de utilizar coifas de impressão, resultando num procedimento de impressão menos invasivo para melhorar o conforto do paciente.

Menos visitas

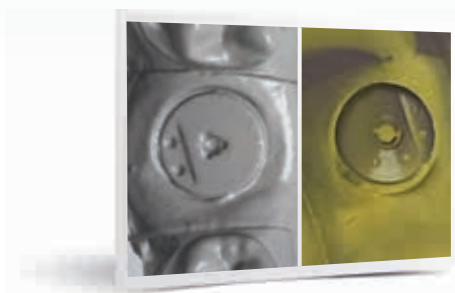
O exame intraoral pode ser feito pelo especialista durante a visita do procedimento cirúrgico, eliminando assim uma visita de restauração, o que faz com que sejam necessárias menos visitas ao consultório do dentista, em comparação com os procedimentos tradicionais.

Resultados estéticos

Pilares concebidos especificamente para a anatomia do paciente, que permitem obter melhores resultados estéticos em comparação com os procedimentos tradicionais não digitais.

Soluções de restauração personalizadas

Opções de fluxo de trabalho



1

Após a maturação do tecido, efetue uma impressão digital ou tradicional do pilar de cicatrização Encode Emergence e envie-a para o seu laboratório parceiro preferencial.



GRÁTIS

Módulo e descodificação do software!

2

O laboratório descodifica* o pilar de cicatrização Encode Emergence no RealGUIDE™ e prossegue com o design CAD.**

Crescimento da prática clínica através de uma melhor prestação de cuidados aos pacientes



* Transfira a versão gratuita do RealGUIDE e descodifique imediatamente o seu pilar de cicatrização Encode Emergence

** O design CAD do pilar específico do paciente requer a biblioteca GenTek. A biblioteca GenTek pode ser transferida gratuitamente para softwares CAD RealGUIDE, exocad, 3Shape e Dental Wings



3

Peça ao seu laboratório dentário que faça a prótese, utilizando um componente OEM GenTek, ou peça ao seu técnico de medicina dentária para enviar o caso para obter um pilar fresado ZimVie específico para o paciente e um modelo impresso em 3D.



4

A prótese final está pronta a ser colocada.

Soluções de tratamento eficientes que otimizam o fluxo de trabalho para toda a equipa

Cirurgião

- As tecnologias de ponta criam um processo de tratamento melhorado e simplificado, o que faz toda a diferença para os dentistas referenciadores e para os pacientes.⁵

Laboratório

- Os fluxos de trabalho simplificados podem levar a um aumento do negócio de coroas e pontes.⁶
- Não há necessidade de criar um molde, o que resulta em menos passos no processo de tratamento, reduzindo as despesas.⁶
- Esta oportunidade única de divulgação da marca pode aumentar o seu volume de negócio.⁶

Médico responsável pela restauração

- Não são necessárias quaisquer impressões ao nível do implante, minimizando o tempo no consultório em comparação com os procedimentos tradicionais diferentes do Encode.
- Maior satisfação do paciente devido a um procedimento de impressão mais fácil e confortável em comparação com os casos tradicionais diferentes do Encode.

O seu percurso da odontologia digital ZimVie

O conjunto de soluções conectadas permite-lhe escolher o seu percurso para um implante dentário ZimVie posicionado de forma precisa e esteticamente restaurado.

Fornece

- Diversas soluções para o planeamento cirúrgico, a colocação totalmente guiada e o design avançado de componentes de restauração.
- A capacidade de planear e conceber autonomamente ou subcontratando o laboratório da sua escolha ou um dos parceiros qualificados da ZimVie.
- A escolha de implantes compatíveis com Encode e do seu fluxo de trabalho personalizado e preferencial para um sorriso saudável no rosto do paciente!



Digitalizar

Utilize um scanner intraoral da série iTero™ Element Plus para melhorar a experiência do paciente sempre que for feita uma impressão.



Planear

O software RealGUIDE oferece tudo do que necessita para um planeamento exato e uma colocação previsível do implante.



Guiar

O Implant Concierge™ é uma plataforma baseada na web que atua como o seu Virtual Treatment Plan Coordinator™ – o balcão único para as suas necessidades da cirurgia guiada.

Referências

1. Schupbach P. The defense architecture of the human peri-implant mucosa: a histological study. J Prosthet Dent. 2007 Jun;97(6 Suppl):S15-25.
2. Abrahamsson. 1997 Journal of Clinical Periodontology 1997; 24: 565-572. The mucosal barrier following abutment dis/reconnection. An experimental study in dogs.
3. Hartman G. Initial implant position determines the magnitude of crestal bone remodeling. JOP 2004 Apr; Vol 75, No. 4.
4. Hartlev J, et al. Immediate placement and provisionalization of single-tooth implants involving a definitive individual abutment: A clinical and radiographic retrospective study. COIR 2012 Mar; DOI: 10.1111/j.1600-0501.2012.02442.
5. Levin R. Determining factors for implant referral rates. Implant Dentistry,11(4); 312-14, 2002.
6. Eckert S. Prognosis rules in a depressed economy. International Journal of Oral & Maxillofacial Implants;2009, Vol. 24 Issue 3, 383.



3 em 1

Pilar de cicatrização,
coifa de impressão,
scanbody



GenTek™

Componentes
originais
ZimVie

Colocar

Elimine a complexidade e as imprecisões da cirurgia guiada utilizando o kit de cirurgia guiada RealGUIDE Z3D ou o sistema Navigator® para uma cirurgia totalmente guiada.

Tratar e digitalizar

Molde naturalmente o tecido mole e processe eficientemente a restauração final com o sistema de impressão Encode Emergence fácil de utilizar.

Restaurar

Selecione entre bases de titânio GenTek ou modelos pré-fresados para pilares CAD/CAM específicos para o paciente, concebidos para corresponder à anatomia do paciente, produzindo um perfil de emergência natural através do tecido mole.

Contacte-nos através do número
800-827-836 ou visite o site
ZimVie.com/dental

ZimVie Dental Global Headquarters

4555 Riverside Drive
Palm Beach Gardens, FL 33410
Phone: +1-561-776-6700
Fax: +1-561-776-1272
dentalCS@ZimVie.com
www.ZimVie.com/dental

Biomet 3i Dental Ibérica S.L.U.

WTC Almeda Park, Ed. 4, Planta 2ª
C/Tirso de Molina, 40
08940, Cornellà de Llobregat
Espanha
Atención al cliente: 800-827-836
Fax para pedidos: +34-93-445-81-36
ZV.pedidos@ZimVie.com



Salvo indicação em contrário, conforme aqui mencionado, todas as marcas comerciais e direitos de propriedade intelectual são propriedade da ZimVie Inc. ou de uma afiliada e todos os produtos são fabricados por uma ou mais subsidiárias da divisão Dental da ZimVie Inc. (Biomet 3i, LLC, Zimmer Dental, Inc., etc.) e comercializados e distribuídos pela ZimVie Dental e pelos seus parceiros de comercialização autorizados. A ZimVie é um distribuidor autorizado de produtos iTero, fabricados pela Align Technology, Inc. Invisalign, iTero, iTero Element, o logótipo iTero, entre outros, são as marcas comerciais e/ou marcas de serviço da Align Technology, Inc. ou de uma das suas subsidiárias ou empresas afiliadas, e podem estar registados nos EUA e/ou noutros países. Para obter informações adicionais sobre os produtos, consulte os rótulos individuais do produto ou as instruções de utilização. Os produtos podem não estar disponíveis ou autorizados em todos os países/regiões. Este material destina-se apenas a médicos e não constitui uma recomendação ou um parecer médico. É proibida a distribuição a qualquer outro destinatário. Este material não pode ser copiado ou reproduzido sem o expresse consentimento por escrito da ZimVie. ZV0462PT REV A 02/23 ©2023 ZimVie. Todos os direitos reservados.

CE
2797

