



Natuurlijke genezing.
Eenvoudige afdruk.



Certain[®] Encode[®] Emergency

Impression System



 **ZimVie**



Certain®

Ontworpen voor chirurgische en restauratieve esthetiek en efficiëntie

Natuurlijke genezing. Eenvoudige afdruk.

Encode Emergence-technologie zorgt voor een natuurlijkere weefselgenezing voor een fraaie esthetiek, eenvoudig scannen en afdrukken voor een efficiënte workflow.

- Eenvoudige, efficiënte en bewezen Encode-technologie met moderne ontwerpen voor uitloopprofielen, intuïtieve codes en een roze matte uitstraling.
- Maak de procedure voor het verwisselen van het healing abutment en de afdrukstift of scanbody overbodig en profiteer van uitstekende genezing van zachte weefsels dankzij het natuurlijke uitloopprofiel.
- Patiënten hebben een positievere ervaring en zien een fraai esthetisch resultaat in vergelijking met traditionele procedures met afdrukstiften.

Natuurlijke genezing

Esthetiek voor de patiënt middels behoud van hard en zacht weefsel



1

Weefselgezondheid behouden

- Intacte mucosa rondom het implantaat is vereist voor de orale gezondheid en een succesvolle integratie en onderhoud van het tandheelkundige implantaat.¹
- Dankzij nauw aansluitende mucosa rondom het abutment komen minder microben en ander materiaal uit de mondholte via de sulcus in het microgap-gebied bij het implantaat terecht.¹



2

Klinische relevantie

Onderzoek heeft het volgende aangetoond:

- Het herhaaldelijk verwijderen van abutments (losmaken/vastzetten) heeft een negatieve invloed op de mucosa rondom het abutment en draagt bij aan het verlies van alveolair crestaal bot.²
- Resorptie van crestaal bot leidt tot terugtrekking van zachte weefsels en verminderde esthetiek.^{3,4}



Encode Emergence Healing Abutment

3

Minder abutmentwisselingen

- Het ontwerp vermindert de noodzaak om voor het meerdere keren verwijderen van abutments, waardoor de interface rondom de abutment in stand wordt gehouden en de afdichtingsfunctie behouden blijft.
- Unieke codes op het occlusale oppervlak bieden informatie over het ontwerp en het frezen, waardoor er geen afdrukstift meer nodig is.



4

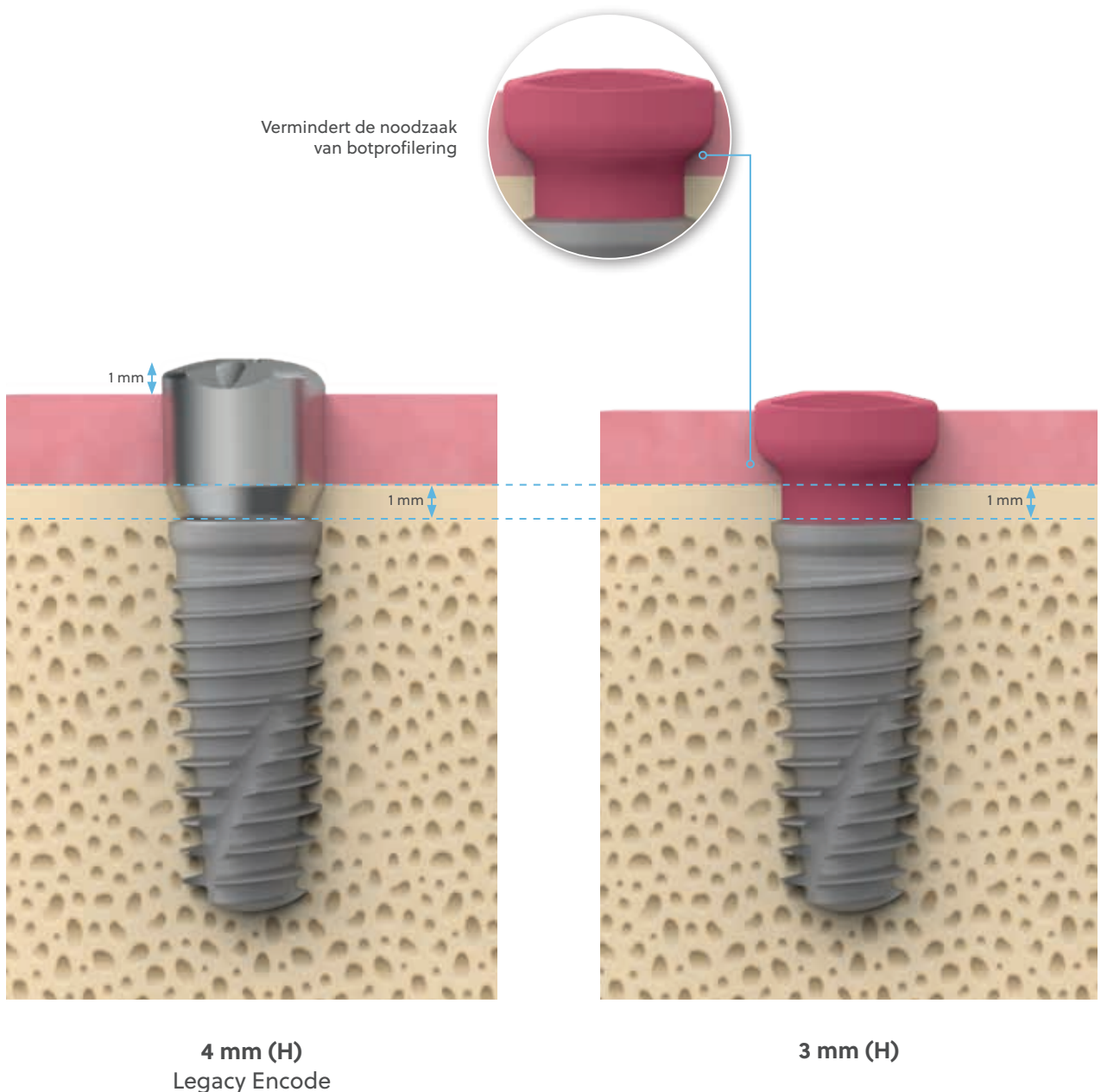
Esthetische resultaten voor de patiënt

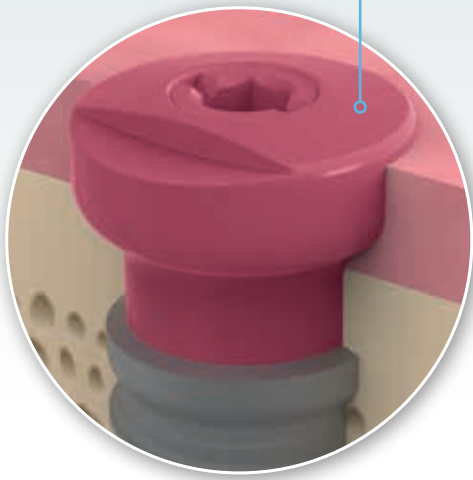
- Voor de plaatsing van de definitieve prothese is één supragingivale afdruk nodig.

Natuurlijke genezing van weefsel

Natuurlijke uitloop

- Geleidelijk oplopende uitlooppromen vormen en bevorderen een natuurlijke weefselgenezing.
- Vermindert botprofilering wanneer een implantaat niet dieper dan 1 mm onder de botkam wordt geplaatst.
- Healing abutments zijn verkrijgbaar in diverse uitlooppromendiameters en in drie hoogtes: 3, 5 en 7 mm.





Scan of afdruk op weefselniveau

Intraorale scan of traditionele afdruk mogelijk wanneer het occlusale oppervlak van het abutment vrij is en zich boven het zachte weefsel bevindt.

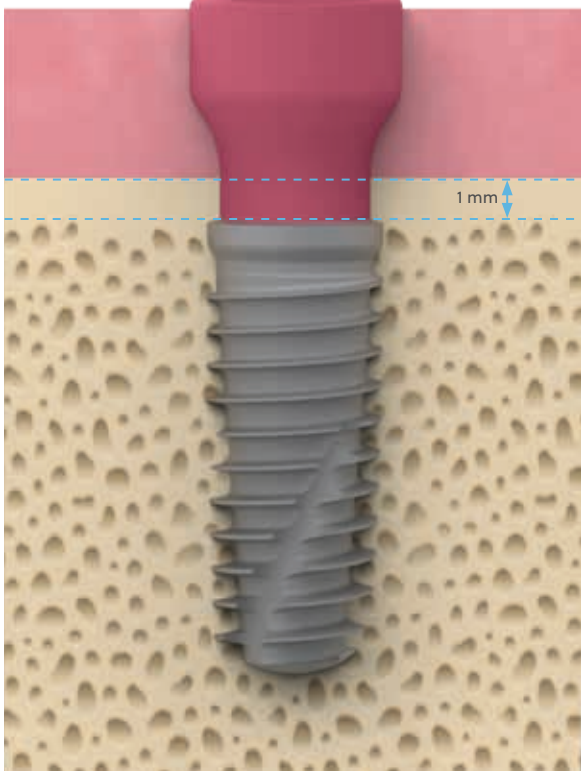


Plaatsen en verwijderen

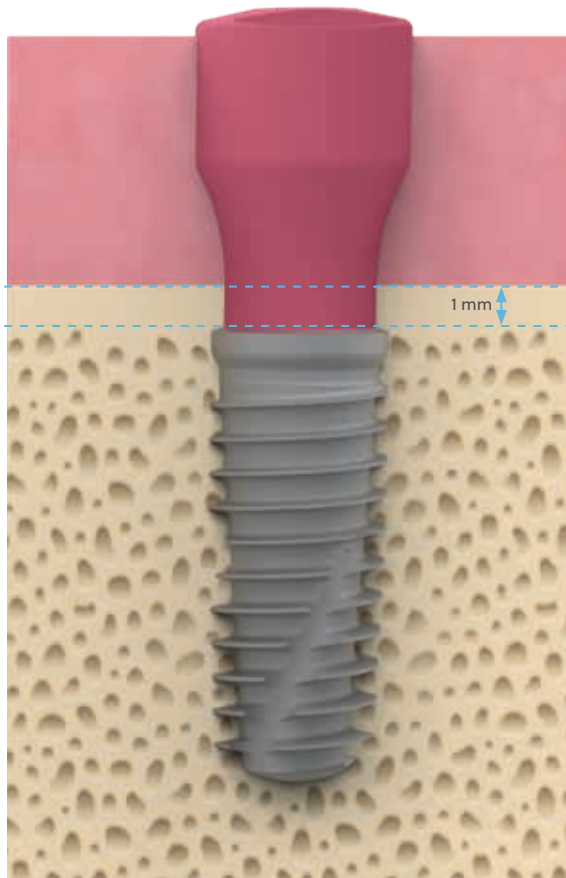
Het abutment kan gemakkelijk worden geplaatst en verwijderd doordat de schroef blijft vastzitten dankzij de inwendige schroefdraad van het schroefkanaal.

Kleur en afwerking

Het mat roze uiterlijk komt nauw overeen met de kleur van de gingiva voor esthetische resultaten na de operatie en vermindert intraorale scanreflectie voor duidelijke scanbeelden.



5 mm (H)



7 mm (H)

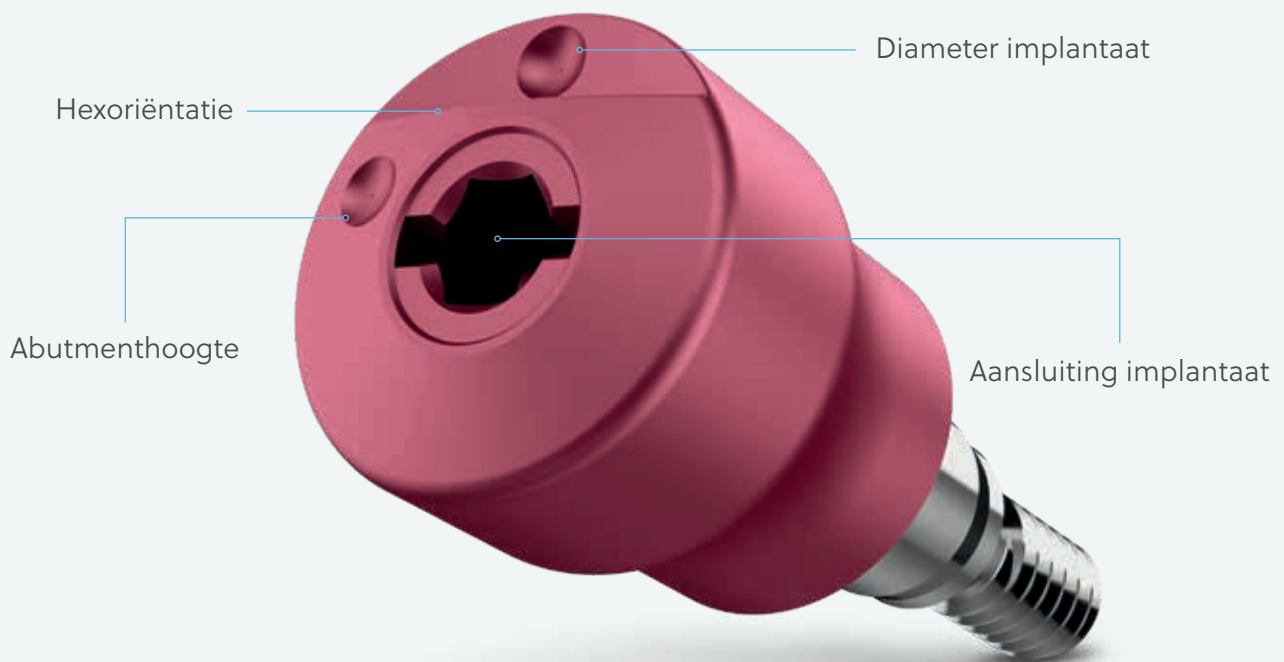


Eenvoudige afdruk

Vereenvoudigde intraorale scans of traditionele afdrukken voor esthetiek

Gestroomlijnd proces

Doordat de noodzaak van afdrukstiften en conventionele afdrukmaterialen overbodig is geworden, wordt het proces verder gestroomlijnd en de patiëntervaring verbeterd.



Het intuïtieve codeschema biedt 3D-informatie voor de workflow van CAD/CAM-restauraties.



Ontworpen voor flexibiliteit

Maak een digitale of traditionele afdruk.



Intraoraal scannen



Traditionele PVS-impresie

Voordelen voor de patiënt

Comfort

Er hoeven geen afdrukstiften te worden gebruikt, met als gevolg een minder invasieve afdrukprocedure voor een verbeterd patiëntcomfort.

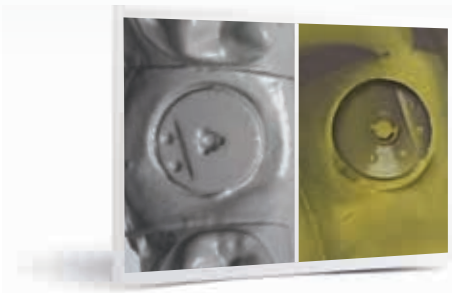
Minder afspraken

De intraorale scan kan door de specialist worden uitgevoerd bij het chirurgische ontslagbezoek, waardoor een restauratieve afspraak niet nodig is en minder bezoeken aan de tandartspraktijk nodig zijn in vergelijking met met traditionele procedures.

Esthetische resultaten

Abutments die speciaal zijn ontworpen voor de anatomie van de patiënt, voor betere esthetische resultaten in vergelijking met traditionele niet-digitale procedures.

Aangepaste restauratieve oplossingen Workflowopties



1

Na de weefselrijping neemt u een digitale of traditionele afdruk van het Encode Emergence Healing Abutment en stuurt u deze naar de gewenste laboratoriumpartner.



GRATIS

Software-
module en
decoding!

2

Het laboratorium decodeert* het Encode Emergence Healing Abutment in RealGUIDE™ en gaat verder met het CAD-ontwerp.**

Praktijkgroei door betere patiëntenzorg



*Download de gratis versie van RealGUIDE en begin direct met het decoderen van uw Encode Emergence Healing Abutment

**Voor het ontwerpen van patiëntspecifieke CAD-abutments is GenTek-bibliotheek vereist. GenTek-bibliotheek kan gratis worden gedownload in CAD-software van RealGUIDE, exocad, 3Shape en Dental Wings



3
Laat uw tandheelkundig laboratorium de prothese maken met behulp van een GenTek OEM-component of laat uw tandtechnicus de casus indienen voor een gefreesd patiëntspecifiek ZimVie-abutment en een 3D-geprint model.



4
De voltooide prothese is klaar om te worden geplaatst.

Efficiënte behandeloplossingen die de workflow optimaliseren voor het hele team

Implantoloog

- Geavanceerde technologie zorgt voor een verbeterd en vereenvoudigd behandelproces, waarmee de praktijk zich kan onderscheiden voor verwijzende tandartsen en voor patiënten.⁵

Laboratorium

- Gestroomlijnde workflows kunnen leiden tot meer kroon- en brugwerk.⁶
- Er hoeft geen werkmodel te worden gemaakt, wat resulteert in minder stappen in het behandelproces en minder overhead.⁶
- Unieke mogelijkheid tot 'branding' kan de omzet van uw bedrijf laten toenemen.⁶

Restauratief tandarts

- Er zijn geen afdrucken op implantaatniveau vereist, waardoor de tijd in de stoel tot een minimum kan worden beperkt vergeleken met traditionele procedures zonder Encode-technologie.
- Grotere patiënttevredenheid dankzij een eenvoudigere en comfortabelere afdruckprocedure vergeleken met traditionele casussen zonder Encode-technologie.

Uw ZimVie-pad in digitale tandheelkunde

Met een uitgebreid pakket aan verbonden oplossingen kunt u uw eigen koers bepalen voor een nauwkeurig gepositioneerd, esthetisch gerestaureerd tandheelkundig implantaat van ZimVie.

Omvat

- Diverse oplossingen voor chirurgische planning, volledig geleide plaatsing en geavanceerd ontwerp van uw restauratieve componenten.
- De mogelijkheid om zelf te plannen en ontwerpen, of het proces uit te besteden aan een laboratorium van uw keuze of een van de deskundige partners van ZimVie.
- Keuze uit Encode-compatibele implantaten en een aangepaste workflow van uw voorkeur voor een gezonde glimlach voor de patiënt!



Scannen

Gebruik een intraorale iTero™-scanner uit de Element Plus-serie om de patiëntervaring te verbeteren wanneer een afdruk wordt gemaakt.



Plannen

Het RealGUIDE-softwarepakket biedt alles wat u nodig hebt voor een nauwkeurige planning en een voorspelbare implantaatplaatsing.



Geleiden

Implant Concierge™ is een webgebaseerd platform dat fungeert als uw Virtual Treatment Plan Coordinator™ - hier vindt u alles wat u nodig hebt op het gebied van geleide chirurgie.

Referenties

1. Schupbach P. The defense architecture of the human peri-implant mucosa: a histological study. *J Prosthet Dent.* 2007 Jun;97(6 Suppl):S15-25.
2. Abrahamsson P. 1997 *Journal of Clinical Periodontology* 24: 565-572. The mucosal barrier following abutment dis/reconnection. An experimental study in dogs.
3. Hartman G. Initial implant position determines the magnitude of crestal bone remodeling. *JOP* 2004 Apr; Vol 75, No. 4.
4. Hartlev J, et al. Immediate placement and provisionalization of single-tooth implants involving a definitive individual abutment: A clinical and radiographic retrospective study. *COIR* 2012 Mar; DOI: 10.1111/j.1600-0501.2012.02442.
5. Levin R. Determining factors for implant referral rates. *Implant Dentistry*;11(4); 312-14, 2002.
6. Eckert S. Prognosis rules in a depressed economy. *International Journal of Oral & Maxillofacial Implants*;2009, Vol. 24 Issue 3, 383.



3-in-1

Healing Abutment,
afdrukstift,
scanbody



GenTek™

ZimVie
originele
onderdelen

Plaatsen

Neem de complexiteit en onnauwkeurigheden van volledig geleide chirurgie weg met behulp van het Navigator®-systeem voor volledig geleide chirurgie.

Helen en scannen

Vorm het zachte weefsel op natuurlijke wijze en verwerk de uiteindelijke restauratie efficiënt met het gebruiksvriendelijke Encode Emergence Impression System.

Restaureren

Kies uit GenTek TiBases of voorgefreesde blanks voor patiëntspecifieke CAD/CAM-abutments, ontworpen voor de anatomie van de patiënt, met een natuurlijk uitloopprofiel door het zachte weefsel.

Neem contact met ons op via
NL: 078 62 92 800/BE: 0800 50 311 of ga naar
ZimVie.com/dental

ZimVie Dental Global Headquarters

4555 Riverside Drive
Palm Beach Gardens, FL 33410
Phone: +1-561-776-6700
Fax: +1-561-776-1272
dentalCS@ZimVie.com
www.ZimVie.com/dental

Biomet 3i Belgium N.V.

Building MC Square
Schaliënhoevedreef 20T
2800 Mechelen
Belgium
Phone: 0800 503 11
ZV.BeNeLuxOrders@ZimVie.com

Biomet 3i Netherlands BV

Marten Meesweg 25-G
Rotterdam 3068AV
Netherlands
Phone: 078 62 92 800
ZV.BeNeLuxOrders@ZimVie.com



Tenzij anders aangegeven zijn alle handelsmerken en intellectuele eigendomsrechten waarnaar in dit document wordt verwezen eigendom van ZimVie Inc. of een gelieerde onderneming. Alle producten worden geproduceerd door een of meer tandheelkundige dochterondernemingen van ZimVie Inc. (Biomet 3i, LLC, Zimmer Dental, Inc., enz.) en verkocht en gedistribueerd door ZimVie Dental en zijn geautoriseerde marketingpartners. ZimVie is een geautoriseerde distributeur van iTero-producten die worden vervaardigd door Align Technology, Inc. Onder andere Invisalign, iTero, iTero Element en het iTero-logo zijn handelsmerken en/of servicemerken van Align Technology, Inc. of een van zijn dochterondernemingen of gelieerde bedrijven en kunnen zijn geregistreerd in de VS en/of andere landen. Raadpleeg het etiket of de gebruiksaanwijzing van het individuele product voor aanvullende productinformatie. De vrijgave en beschikbaarheid van producten kunnen gelimiteerd zijn tot bepaalde landen/regio's. Dit materiaal is alleen bedoeld voor artsen en bevat geen medisch advies of aanbevelingen. Distributie naar andere ontvangers is verboden. Dit materiaal mag niet worden gekopieerd of herdrukt zonder uitdrukkelijke schriftelijke toestemming van ZimVie. ZV0528NL REV A 02/23 ©2023 ZimVie. Alle rechten voorbehouden.



2797

